

KARTA REJESTRACYJNA OSUWISKA

1. Numer ewidencyjny:

1 2 - 0 1 - 0 9 2 - 0 0 2 9 3 0

2. Lokalizacja osuwiska:

| | | | |
|---|---|--|--------------------------------|
| 1. Miejscowość: Beldno | 2. Gmina: Żegocina gm. wiejska | 3. Powiat: bocheński | 4. Województwo: małopolskie |
| 5. Mapa topograficzna: M-34-77-D-b-1 | 6. Arkusz SMGP 1:50 000: M-34-77-D Limanowa (1017) | 7. Współrzędne geograficzne: 20 ° 23'14.65" E | 49 ° 48'00.14" N |
| 8. Kraina geograficzna: Pogórze Wiśnickie | 9. Jednostka tektoniczna: Jednostka podśląska | 10. Zlewnia: Rdzawka | |
| 11. Inne dane lokalizacyjne: Osuwisko obejmuje fragment drogi z Kamionnej do Beldna. | | | |

3. Charakterystyka osuwiska:

| | | | |
|--|--|--|--|
| 1. Sytuacja geomorfologiczna: stok cały | | 2. Układ geologiczny: złożone | |
| 3. Rodzaj materiału: osuwisko zwietrzeli na skalnym podłożu (zwietrzelinowe) | | 4. Rodzaj ruchu: zsuw rotacyjny | |
| | | 5. Stopień aktywności: aktywne ciągle, aktywne okresowo | |
| 6. Krótki opis słowny: Osuwisko aktywne ciągle, o wydłużonym kształcie, przekracza drogę asfaltową. | | | |

4. Parametry morfometryczne osuwiska:

a. ogólne:

| | | | | | |
|------------------------------|----------------------|-----------------------|------------------------------------|-----------------------------------|--------------------------------|
| 1. Powierzchnia: 0.679 ha | 2. Długość: 166 m | 3. Szerokość: 50 m | 4. Wysokość maks.: 429 m n.p.m. | 5. Wysokość min.: 404 m n.p.m. | 6. Rozpiętość pionowa: 25 m |
| 7. Nachylenie: 9 ° | 8. Azymut: 315 ° | | | | |

b. skarpa osuwiskowa:

| | | | |
|--------------------------------------|--|--|-------------------------------------|
| 9. Wysokość skarpy głównej: 3.0 m | 10. Nachylenie skarpy głównej: 37 ° | 11. Szczeliny powyżej skarpy głównej: Nie stwierdzono | 12. Skarpy wtórne: Nie występują |
|--------------------------------------|--|--|-------------------------------------|

c. jezior i koluwium:

| | | | | |
|------------------------------|--|---|----------------------------------|---------------------|
| 13. Wysokość czola: 1.0 m | 14. Długość powierzchni koluwium: 162 m | 15. Nachylenie powierzchni koluwium: 8 ° | 16. Miąższość: mierzona: m | szacowana: 5.0 m |
|------------------------------|--|---|----------------------------------|---------------------|

d. stok, na którym jest osuwisko:

| | | | | |
|---------------------------|------------------------|-----------------------|-----------------------|-----------------------|
| 17. Typ stoku: wypukły | 18. Nachylenie: 8 ° | 19. Ekspozycja: NW | 20. Długość: 253 m | 21. Wysokość: 34 m |
|---------------------------|------------------------|-----------------------|-----------------------|-----------------------|

5. Podłoże osuwiska:

| | | |
|---|--|---|
| 1. Rodzaj utworów: piaskowce i łupki - warstwy lgockie nierozdzielne [alb-cenoman] | 2. Wiek utworów: kreda górna kreda dolna | 3. Zaleganie warstw: - / - / zmienne (zmiana biegu i upadu warstw) |
| margle szare z egzotykami, łupki i piaskowce - margle frydeckie [kreda górna-eocen] | kreda górna eocen | - / - / zmienne (zmiana biegu i upadu warstw) |
| margle pstrze węglowieckie [kreda górna-eocen] | kreda górna eocen | - / - / zmienne (zmiana biegu i upadu warstw) |
| 4. Tektonika: zaburzenia fałdowe | | |

6. Materiał koluwalny:

| |
|------------------|
| gliny z rumoszem |
|------------------|

7. Przejawy wód powierzchniowych i gruntowych w obrębie:

| | |
|--|---|
| 1. Koluwium: brak | 2. Skarpy głównej i stoku powyżej skarpy: brak |
| 3. Stoku poniżej osuwiska: cieki powierzchniowe | 4. Stoku po bokach osuwiska: brak |

8. Wiek i geneza osuwiska:

| | |
|--|--|
| 1. Data powstania: b.d. | 3. Przyczyna ruchu osuwiskowego: naturalna - infiltracja wód opadowych, naturalna - infiltracja wód roztopowych |
| 2. Rozwój osuwiska w czasie: osuwisko widoczne w treści mapy topograficznej z 1988 r. (M-34-77-D-b-1) | |

9. Użytkowanie terenu w obrębie osuwiska:

a. pokrycie stoku:

| | | | | | |
|-----------------|-------------------------------|-----------------------------|------------------------|-----------------|----------------------|
| 1. Lasy: nie | 2. Zarośla krzewiaste: nie | 3. Łąki i pastwiska: tak | 4. Grunty orne: nie | 5. Sady: nie | 6. Nieużytki: nie |
|-----------------|-------------------------------|-----------------------------|------------------------|-----------------|----------------------|

b. zabudowa:

| | | | |
|------------------------------|----------------------|-------------------------------|-----------------------------------|
| 7. Mieszkalna: 0 | 8. Gospodarcza: 0 | 9. Przemysłowa/usługowa: 1 | 10. Użyteczności publicznej: 0 |
| 11. Zabytkowa/sakralna: 0 | 12. Inna: brak | | |

c. infrastruktura komunikacyjna:

| | |
|----------------------|----------------------------|
| 13. Drogi: gminna | 14. Linie kolejowe: nie |
|----------------------|----------------------------|

d. linie przesyłowe:

| | | | |
|--------------------------------|--------------------------------|-----------------------|-------------------------|
| 15. Linie energetyczne: tak | 16. Linie telefoniczne: nie | 17. Wodociągi: nie | 18. Kanalizacja: nie |
| 19. Gazociągi: nie | 20. Inne: nie | | |

10. Powstałe szkody i zagrożenia:

| | |
|---|--|
| 1. Uprawy: Nie stwierdzono | 6. Uprawy: Nie występują |
| 2. Zabudowa: Nie stwierdzono | 7. Zabudowa: Nie występują |
| 3. Infrastruktura komunikacyjna: droga gminna | 8. Infrastruktura komunikacyjna: droga gminna |
| 4. Linie przesyłowe: Nie stwierdzono | 9. Linie przesyłowe: Nie występują |
| 5. Inne: Nie stwierdzono | 10. Inne: Nie występują |
| 11. Ocena możliwości wystąpienia dalszych ruchów osuwiskowych: Istnieje możliwość wystąpienia dalszych ruchów osuwiskowych nie tylko przy katastrofalnych, długotrwałych opadach, ponieważ osuwisko jest aktywne ciągle. | |

11. Rodzaje i zakres wykonanych prac zabezpieczających:

| | | |
|--|-----|--|
| | nie | |
|--|-----|--|

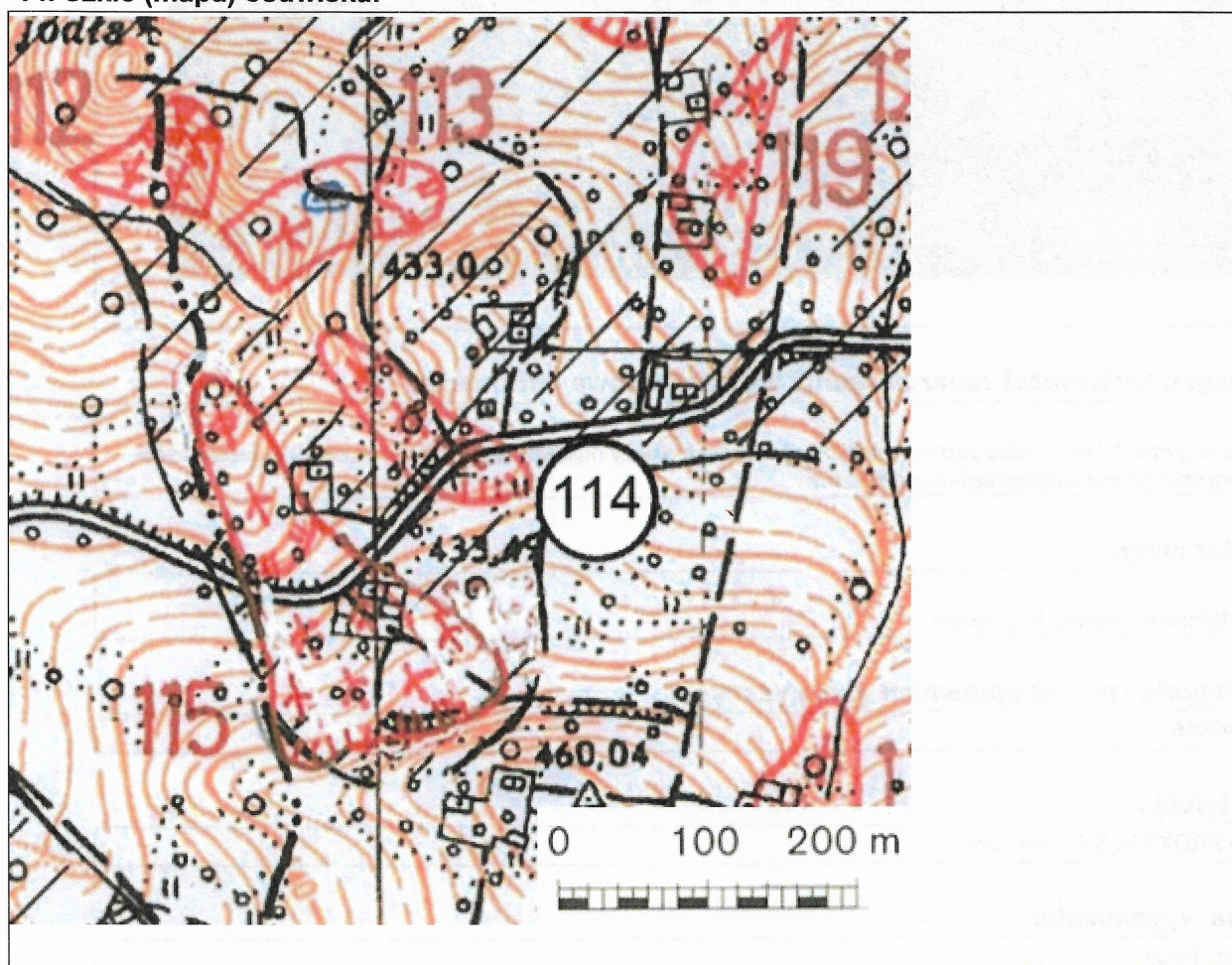
12. Prowadzenie instrumentalnych prac monitoringowych:

| | | |
|--|-----|--|
| | nie | |
|--|-----|--|

13. Stan badań:

| |
|-----------------|
| Publikacje: |
| Brak publikacji |
| Dokumentacje: |

14. Szkic (mapa) osuwiska:



15. Przekrój geologiczny osuwiska:

16. Fotografia (-ie) osuwiska:



17. Uwagi o możliwości zabezpieczenia oraz dodatkowe informacje:

Osuwisko aktywne. W przypadku zamiaru stabilizacji osuwiska należy najpierw wykonać dokumentację geologiczno-inżynierską oraz przeprowadzić kalkulację kosztów.

18. Autor karty:

Jarosław Winnicki, Joanna Bagrowska

19. Kategoria i numer uprawnień geologicznych:

VIII/0016

20. Instytucja:

PG PROXIMA S.A., Wrocław

21. Data wypełnienia:

2008-11-09